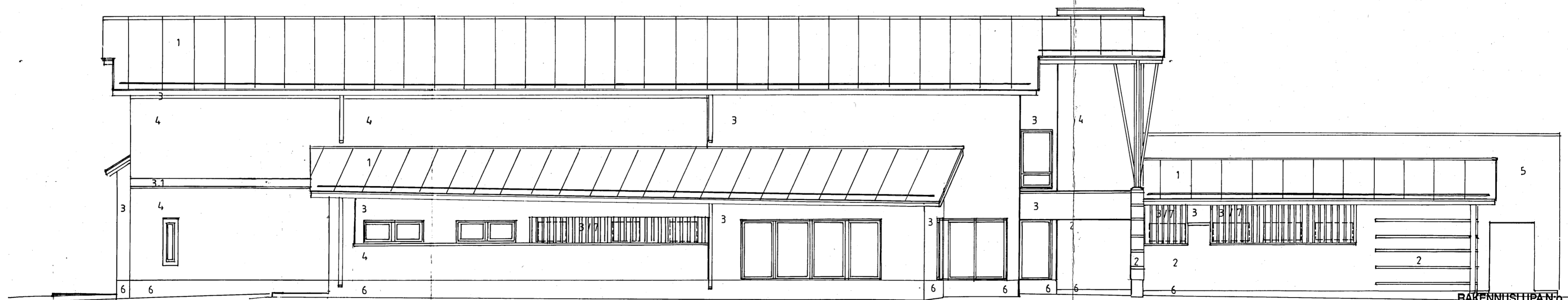


POHJOISEEN



LÄNTEEN

- 1 PROFIIPELTI TIILIPR. TUMMA PUN. RR 29
- 2 NRT KERAMIAN TUNDRA LUONNON VALK. TAI VAST., RAIDAT YLIVIESKAN POLAR. KELT TAI VAST. SAUMAT TUOHEN VALKOISET, LOHJA 50
- 3 PYSTYPANELI KARTANON VALKOINEN TIKKURILA TEHO V 088 31 PVC-PL.PINT. PELTI VALKOINEN
- 4 PYSTYRIMA VERHOUS KARTANON KELTAINEN TEHO L 083
- 5 PYSTYPANELI SININEN TEHO L 029
- 6 BETONISOKKELI HARMAA TIKKURILA YKI X 125
- 7 RITILÄ KARTANON VALKOINEN TEHO V 088  
RÄYSTÄÄN OTSA JA ALUSLAUDAT VALKOISET TEHO F 157

RAKENNUSLUPAN O... 20.1.98...  
 MYÖNNETTY... 27.5.98...  
 HYVÄKSYTTY  
 suunnitelman mukaisena/  
 merkitty korkeuksiin  
 PYHÄJOEN KUNNAN  
 VALVONTALAUTAKUNTA

17. 5. 98 MUUTOS

K.osa/kylä	Kortteli/Tila	Tontti/Rn:o	Viranomaisen merkintöjä varten
Rakennustoimenpide	UUDISRAKENNUS / KOULU		Piirustuslaji <b>TYÖ PIIRUSTUS</b>
Nimi ja osoite	PYHÄJOEN LUKIO		Piirustuksen sisältö JULKISIVUT 1:100 POHJOISEEN LÄNTEEN
Päiväys	9 1 98	<i>[Signature]</i>	Piirustuksen numero 9701 T. 1 2